

Homework #5

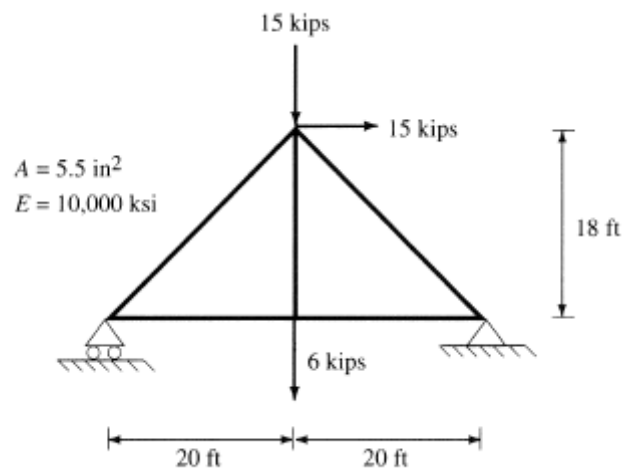
문제. Matrix Structural Analysis

- Solution Roadmap -

- | | |
|-----------------------------|------------------------------|
| 1. 절점의 좌표를 설정 | 6. Global Coordinate System의 |
| 2. 각 절점의 자유도에 번호를 부여 | 부재강성매트릭스 생성 |
| 3. 각 부재의 i절점과 j절점을 설정 | 7. Compatibility Matrix생성 |
| 4. Local Coordinate System의 | 8. 각 부재강성매트릭스를 Assemble |
| 부재강성매트릭스 생성 | 9. Solve & Post-processing |
| 5. Transformation Matrix 생성 | |

제출 : 조교 임현홍 이메일로 파일 송부 hhlim11@snu.ac.kr (제출일 PM 11:59까지)

1)



2) 각 경간의 길이는 L 이며, 왼쪽에서 두 번째 지점에서 10in 의 지점 침하가 일어날 때, 각 지점의 반력을 구하시오. (단, $L=12\text{ft}$, $E=29,000\text{ksi}$, $I=1200\text{in}^4$)



3)

