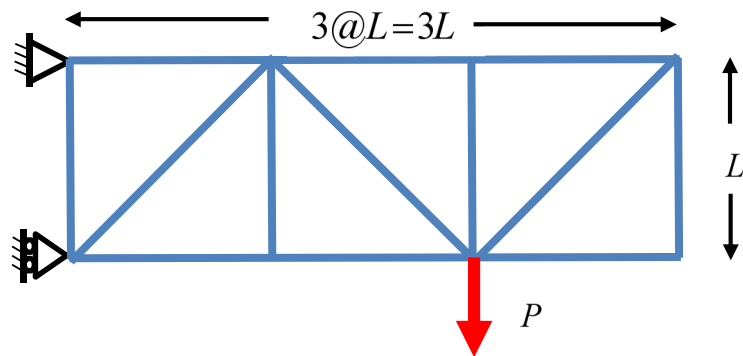
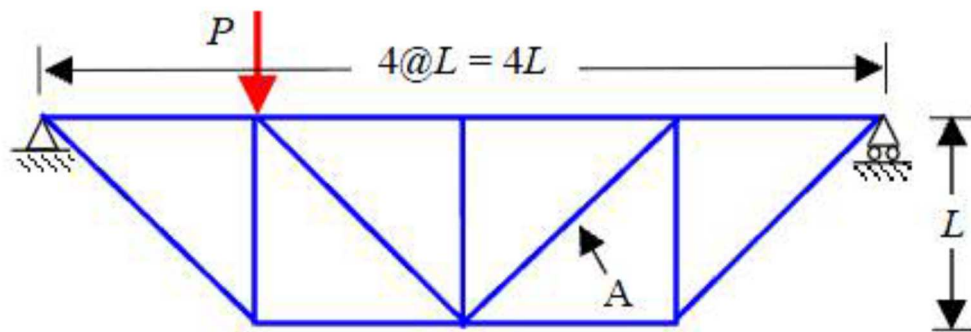


Due date: 4.29 (Mon)

1. 다음 트러스 구조물들의 부정정 차수를 계산하고 절점법으로 해석한 뒤, 축방향력을 화살표로 표시하시오. 그 후, equivalent beam action 에 대하여 논하시오.

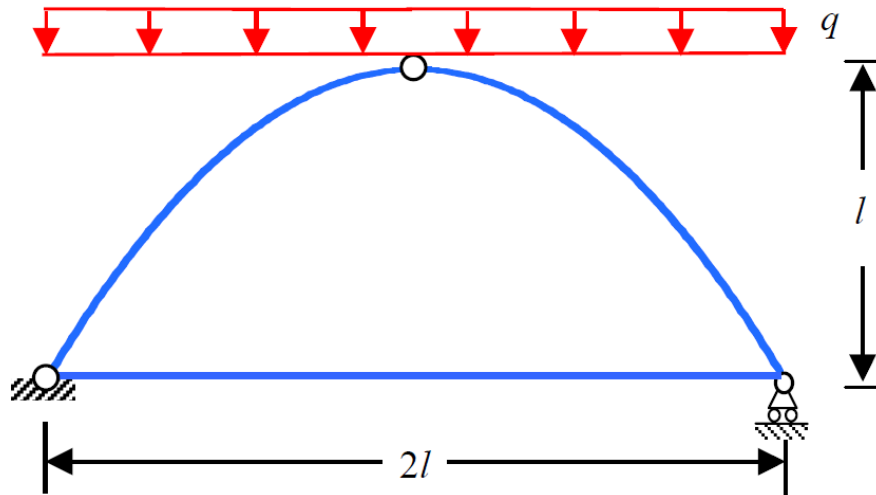


2. 다음 트러스 구조물에서 A 지점의 부재력을 단면법을 이용해 계산하시오.



Due date: 4.29 (Mon)

3. 다음 그림과 같이 Tie-bar 가 있는 3 활절 포물선 아치에 대한 축력도, 전단력도 그리고 모멘트도를 그리시오.



4. 아래 그림과 같은 강철 뼈대 구조물에 대한 축력도, 전단력도 그리고 모멘트도를 그리시오. 단, 구조물의 높이와 폭은 각각 L 이다.

